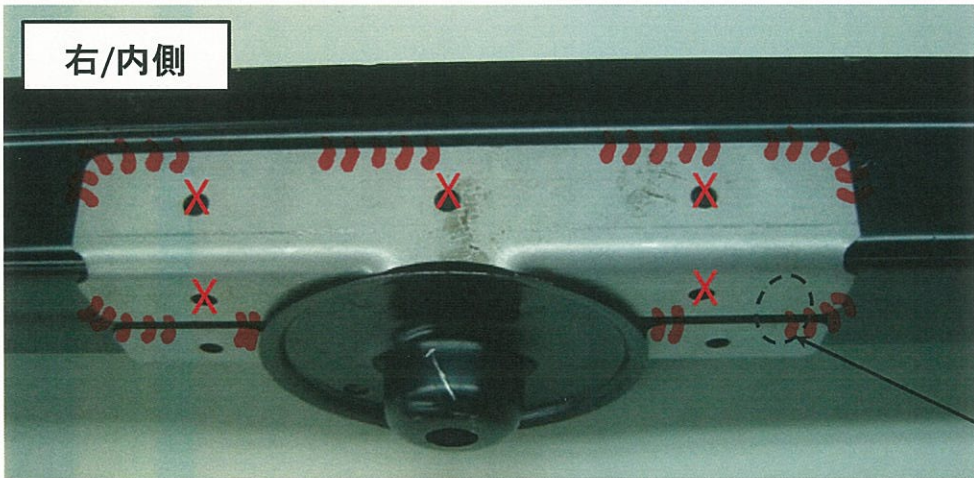
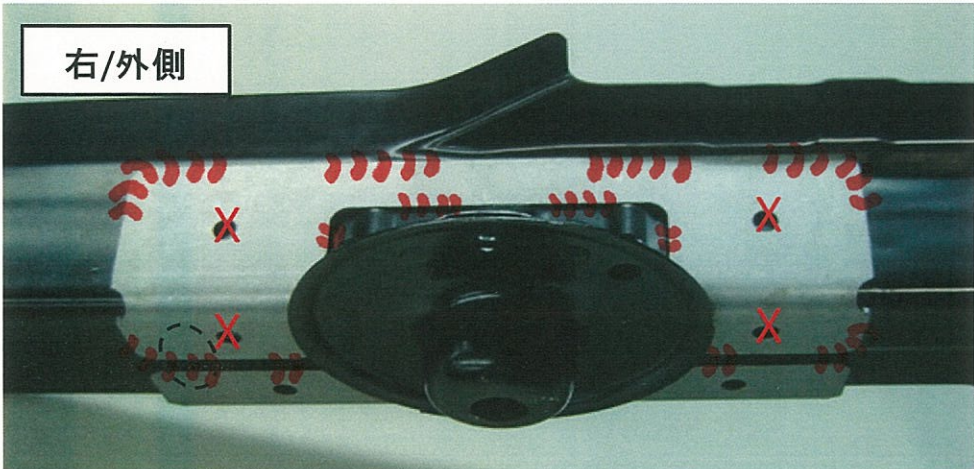
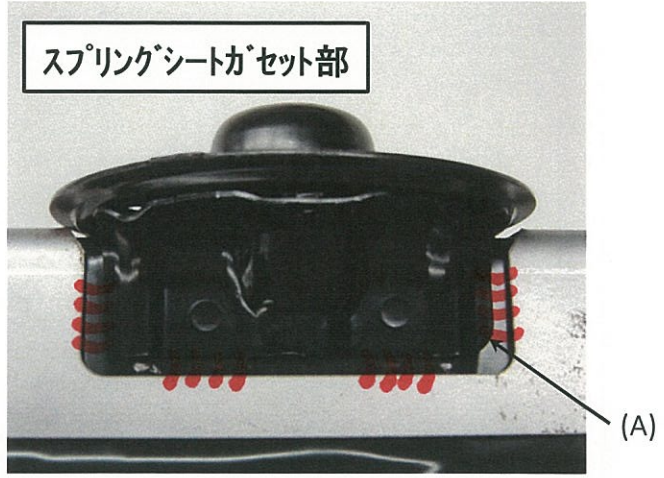


フロアーリヤーフレーム プレートセット 【65600-XN5 -KON0】 取り付け説明書



- 部品
 ①右/外側
 ②右/内側
 ③左/外側
 ④左/内側
 4種類

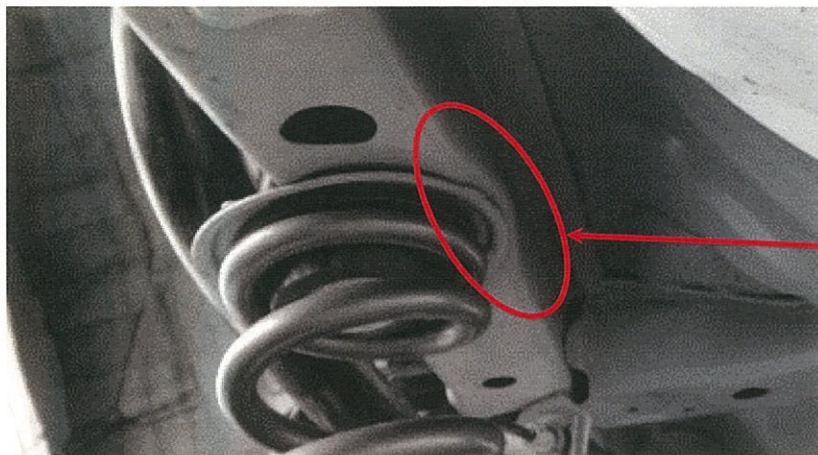
X プラグ溶接)))) 溶接
 図示の部位、当該部品とフレーム
 (母材)を溶接にて結合する



※上図について、当該部品とフレームおよび当初から装着のスプリングシートガセット[L型形状(A)] 3点を共付けにて溶接結合する

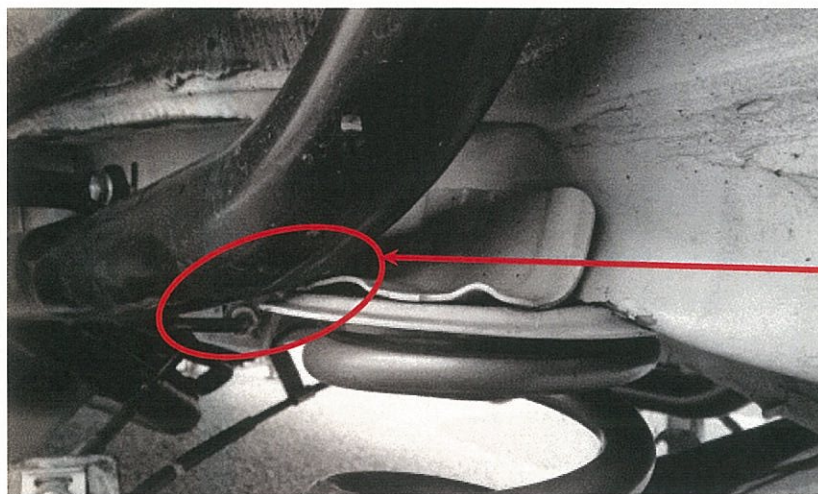
※フレームの穴がふさがる

本部品取り付けに関する注意点



※フレームの変形(A)が大きく本部品が面沿いにて結合されずに補強効果を満たさない場合があります。その際はフレーム修正等で形状を直してから、溶接をして下さい。

(A)



※フレームの変形が進行すると、燃料給油パイプとスプリングシートが干渉(B)する場合があります、その際はフレーム修正等でスプリングシート位置を元に戻し適正なクリアランスを保つよう改修して下さい。

(B)